

# GRANGE DÎMIÈRE

SAISON 2009 - 2010

SEPTEMBRE > NOVEMBRE

VAL de  
MARNE  
Conseil général

Fresnes



Une saison 2009/2010 sous le signe du changement à la Grange d'Îmière : de nouveaux sièges en octobre, un espace d'accueil en construction à partir du printemps ; une année un peu chahutée mais avec de beaux moments en perspective.

En chanson, c'est le retour de *Belle du Berry* (Paris Combo). De jolies découvertes aussi, à l'image de *Carmen Maria Vega*, *Barcella* ou *Saule*, des révélations musicales qui vous surprendront. Le plaisir de retrouver des artistes tels que *Presque Oui* pour des concerts de voisinage (pensez à réserver une date !) ou *Batlik*, et l'occasion d'approcher la technique du sound-painting (composition en direct) avec la fanfare du *Surnatural Orchestra*. Sans oublier Le Festival-de-Marne en octobre ou le groupe *Évasion* qui clôturera la saison par un voyage vocal autour de la planète.

Côté théâtre, nous serons résolument du côté de la joie, de l'humour et du mélange des genres : théâtre, cirque, marionnette... Des spectacles à

voir en famille comme *Pas perdus*, *Le Bourgeois gentilhomme* ou *Le Meunier hurlant* ; des écritures à découvrir comme celle d'Hanokh Levin, auteur de *Yaacobi et Ledenthal*, dont l'humour et l'absurde vous réjouiront ; des formes inédites et de plein-air comme *La Jurassienne de réparation*. La saison sera aussi marquée par la nouvelle création de la Compagnie 36 du mois – cirque 360, *Copirates* : à bord d'un trois mâts de légende, dix musiciens-acrobates-danseurs donneront l'humour et la cadence !

Plus que jamais sortir au théâtre doit être un moment de grâce, d'échanges et d'étonnement à partager. Les tarifs, qui n'augmentent pas, le permettent. Et les artistes choisis vous convaincront par leur engagement et leur originalité. De quoi nourrir votre enthousiasme et récompenser votre curiosité ! Je vous souhaite de passer des moments forts et uniques en émotion.

Hervé Bourdin

Adjoint au maire à la culture, Conseiller régional d'Île-de-France

SAMEDI 26 SEPTEMBRE 19 H  
OUVERTURE DE SAISON  
CIE 36 DU MOIS - CIRQUE 360  
PORTE 27



CABARET CIRQUE  
ENTRÉE LIBRE  
DURÉE 1 H  
(suivi  
d'un buffet)  
TOUT PUBLIC  
DÈS 7 ANS

**De et avec :** Emmanuel Audibert, Hanno Baumfelder, Rémy Bénard, Sébastien Bouhana, Christophe Carrère, Matthieu Gary, Valo Hollenstein, Raphaël Perrenoud, Lorca Renoux, Jeannot Salvatori, Sylvain Tamalet, Vasil Tasevski, Claude Whipple

À l'issue d'une résidence de trois semaines à la Grange dîmière, la Compagnie 36 du mois - Cirque 360 vous ouvre les portes de sa création, accompagnée pour l'occasion du collectif Porte 27. Une soirée festive improvisée où vous découvrirez l'étendue de leur palette artistique : acrobatie, chant, danse, musique, théâtre et clown. Un moment d'échanges, privilégié et ludique !

La Compagnie 36 du mois - Cirque 360 est installée à Fresnes. Elle y a présenté *Les Petites fuites* en 2004. Son prochain spectacle *Copirates (titre provisoire)* sera joué à la Grange dîmière en février 2010. Les trois artistes de Porte 27 sont issus du Centre national des arts du cirque.

Réservation conseillée 01 49 84 56 91



**SAMEDI 3 OCTOBRE 20 H 30**  
**FESTIVAL DE MARNE**  
**NOSFELL**



**CHANSON**  
18 / 10 €  
DURÉE 2H30  
CONCERT DEBOUT

**PREMIERS PAS : B. ALONE**

Multi-instrumentiste, B. Alone compose, joue, chante, enregistre et produit seul une pop aérienne.

**PREMIÈRE PARTIE : MANSFIELD TYA**

**Julia Lanoë** chant, guitare, piano, batterie

**Carla Pallone** violon, piano, harmonium, chant

Entre folk, rock, classique et baroque, ce duo féminin nous plonge dans un univers entre rêves et cauchemars. Les textes sont livrés avec émotion et fragilité en français et en anglais.

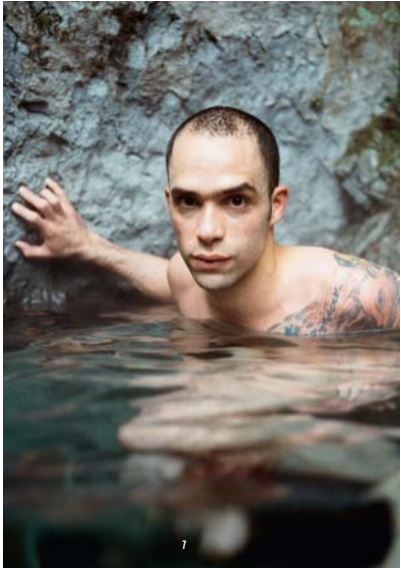
**NOSFELL**

**Labyala Nofell** voix, guitare

**Pierre Le Bourgeois** violoncelle, basse, chœurs

**Orkhan Murat** batterie

Auteur, compositeur, interprète, arrangeur, Nofell est un musicien complet et inclassable. Sur scène, il chante dans un mélange de français, d'anglais et de klokobetz, un langage inventé. Il crée une musique entre world et rock, modulant sa voix avec une amplitude surprenante. Un univers hors-norme, viscéral et fascinant !



© ILLUSTRATION

## AUTOMNE 09 CONCERTS DE VOISINAGE PRESQUE OUI

CHANSON  
DURÉE 1h

**Thibaud Defever** voix, guitare

Cet automne, le tout à fait charmant Thibaud Defever (Presque Oui) prend sa guitare sous le bras et vient jouer chez vous pour vos amis et vos voisins. Alors n'hésitez pas : appelez pour réserver une date et lancez les invitations ! Vous serez immédiatement séduits par l'humour, la fraîcheur et l'émotion que dégagent ses chansons.

Venu en décembre 2008 à la Grange dîmière, Presque Oui a gagné le cœur du public. Il créera son prochain spectacle en résidence à Fresnes en 2010 /2011.

Renseignements **01 49 84 56 91**



VENDREDI 23 OCTOBRE 20H30

## BELLE DU BERRY ET DAVID LEWIS

CHANSON

12/8/6 €

DURÉE 1H30

AUDITORIUM DU CRD

(FACE À LA GRANGE D'IMÈRE)

**Belle du Berry** voix, accordéon

**David Lewis** piano, trompette

**Denis Hénault Parizel** contrebasse, guitare et chœurs

**Rémy Kaprielian** batterie, percussions et chœurs

Les aficionados de Belle du Berry, plus connue pour être la plume et la voix du groupe Paris Combo, seront enchantés de découvrir de nouvelles chansons, coécrites avec le trompettiste et pianiste David Lewis. Les autres succomberont à l'élégance incomparable de sa voix, à la fois limpide et féline, au service de textes ciselés et malicieux.



VENDREDI 13 NOVEMBRE 20H30  
**CARMEN MARIA VEGA**

CHANSON  
12/8/6 €  
DURÉE 1H30

**Carmen Maria Vega** chant  
**Max Lavegie** guitare  
**Alain Arnaudet** contrebasse  
**Toma Milteau** batterie

La lyonnaise Carmen Maria Vega est l'une des révélations musicales de l'année. Ses atouts : une voix profonde et gouailleuse, une forte personnalité, de l'humour à revendre. Elle nous fait part avec réalisme et dérision des travers de la vie. Quelque part entre la chanson, le rock et le swing manouche, vous la trouverez effrontée et piquante au-delà du raisonnable, son charisme et son aplomb vous séduiront. Un cocktail détonnant !



**DIMANCHE 15 NOVEMBRE 17 H**  
**PAS PERDUS**  
**LES ARGONAUTES**

De et avec **Benji Bernard, Etienne Borel,**  
**Christian Gmünder et Philippe Van de Weghe**  
Mise en scène **Louis Spagna**  
Eclairages **Stef de Strooper**  
Régie **Anne Straetmans**  
Costumes **Benoit Escarmelle**

Les Argonautes sont quatre, à la fois jongleurs, acrobates, musiciens. Dans *Pas perdus*, ils inventent un univers poético-humoristique : ils jouent du violon à quatre mains, jonglent avec de petits blocs de bois et se tiennent en équilibre sur des jeux de construction grandeur nature. L'espace, chahuté, abandonne ses repères habituels : le haut, le bas, la gauche, la droite, tout bascule et l'équilibre est menacé jusqu'au moment où le rire vient tout remettre en place.



**CIRQUE**  
12/8/6 €  
TOUT PUBLIC  
DÈS 7 ANS  
DURÉE 1H10





VENDREDI 27 NOVEMBRE 20H30  
**BARCELLA**



CHANSON  
CAFÉ-CONCERT  
6 €  
TOUT PUBLIC  
DÈS 9 ANS  
DURÉE 1H10

**Barcella** chant, guitare  
**Olivier Urbano** piano, accordéon

Chansonnier des années 30 ou slameur du 21<sup>e</sup> siècle ? Barcella fait le choix de l'éclectisme et alterne avec brio tango-musette et hip-hop, humour et désarroi, nostalgie et espoir. Renouant avec la tradition des chanteurs de cabaret, il cultive un goût pour le costume queue-de-pie, les chansons hors du temps et le slam avec un talent étonnant. Il est à lui tout seul un show vivant qui réconciliera les générations autour des mots et de la poésie. Barcella avec deux « L » pour vous faire voyager !



VENDREDI 20 NOVEMBRE 19 H  
**PLUS BELLE LA VIE D'UNE CIE**  
1<sup>er</sup> ÉPISODE, MAZO  
CIE DES DRAMATICULES



THÉÂTRE  
ENTRÉE LIBRE  
TOUT PUBLIC  
DÈS 9 ANS  
DURÉE 45 MN

Découvrez les coulisses de la vie d'une troupe ! Mazo met en scène les étapes et moments-clés d'une création : des répétitions à la première, en passant par les inévitables moments de crise. Une plongée au cœur de la vie d'artistes avec l'humour et la franchise que l'exercice requiert !

Vous pourrez découvrir deux autres épisodes de ce feuilleton itinérant dans différents lieux du Val-de-Bièvre. Des ateliers de pratique théâtrale sont par ailleurs proposés aux habitants de l'agglomération du Val-de-Bièvre où la Compagnie des Dramaticules est en résidence depuis 2007.

Renseignements auprès de la Cie des Dramaticules : 01 49 85 82 73



Merci aux ateliers du CAPAS  
L'art du comédien et Le théâtre  
de l'objet ainsi qu'à la Cie 36  
du mois - cirque 360 pour leur  
participation aux prises de vue  
en tant que « silhouettes ».  
Merci à Annabelle Brunet et  
Damien Saugeon, du collectif  
Quatre Ailes, pour la création  
des visuels de La Grange  
d'ici saison 2009/2010.

## 2009-2010

**CIE 36 DU MOIS - CIRQUE 360 / PORTE 27**  
OUVERTURE DE SAISON / CABARET CIRQUE  
SAMEDI 26 SEPTEMBRE 19H



**NOSFELL / FESTIVAL DE MARNE / CHANSON**  
SAMEDI 3 OCTOBRE 20H30



**BELLE DU BERRY / CHANSON**  
VENDREDI 23 OCTOBRE 20H30

**PRESQUE OUI / CONCERTS DE VOISINAGE / CHANSON**  
OCTOBRE / NOVEMBRE / DÉCEMBRE

**CARMEN MARIA VEGA / CHANSON**  
VENDREDI 13 NOVEMBRE 20H30

**PAS PERDUS / LES ARGONAUTES / CIRQUE**  
DIMANCHE 15 NOVEMBRE 17H



**MAZO / CIE DES DRAMATICULES / THÉÂTRE**  
VENDREDI 20 NOVEMBRE 19H



**BARCELLA / CAFÉ-CONCERT / CHANSON**  
VENDREDI 27 NOVEMBRE 20H30

**LE BOURGEOIS GENTILHOMME / AGENCE DE VOYAGES IMAGINAIRES**  
THÉÂTRE / DIMANCHE 6 DÉCEMBRE 17H

**ORCHESTRÉ LÉON BARZIN / "PROGRAMME RUSSE"**  
MUSIQUE CLASSIQUE / DIMANCHE 17 JANVIER 17H

**LE MEUNIER HURLANT / CIE TRO-HÉL**  
THÉÂTRE MARIONNETTE / MARDI 26 JANVIER 19H



**SURNATURAL ORCHESTRA / MUSIQUE**  
VENDREDI 29 JANVIER 20H30

**YAACOBI ET LEIDENTAL DE HANOKH LEVIN**  
CIE DE LA MANDARINE BLANCHE / THÉÂTRE  
DIMANCHE 7 FÉVRIER 17H

**COPIRATES (TITRE PROVISOIRE) / CIE 36 DU MOIS - CIRQUE 360**  
CRÉATION / THÉÂTRE CIRQUE  
VENDREDI 12, SAMEDI 13 FÉVRIER 20H30  
ET DIMANCHE 14 FÉVRIER 17H



**MARS / MAI 2010 LA GRANGE D'HIÈRE « HORS-LES-MURS »**  
(SALLE EN TRAVAUX)

**SAULE ET LES PLEUREURS / CHANSON / MJC**  
VENDREDI 12 MARS 20H30

**ET SI L'HOMME AVAIT ÉTÉ TAILLÉ DANS UNE BRANCHE DE BAOBAB**  
LA FABRIQUE DES PETITES UTOPIES / THÉÂTRE AMBULANT  
SAMEDI 27 MARS 18H



**KARIMOUCHE / CHANSON / MJC**  
VENDREDI 16 AVRIL 20H30

**LA JURASSIENNE DE RÉPARATION / THÉÂTRE GROUP**  
THÉÂTRE DE RUE / EN EXTÉRIEUR  
VENDREDI 7 MAI 21H30



**ÉVASION / CHANSON / MJC**  
SAMEDI 22 MAI 20H30



**ET AUSSI : GASPARD BATLIK, YANKELE ... (DATES À PRÉCISER)**



# INFORMATIONS PRATIQUES

## LIEU DES SPECTACLES

Grange dimière

Ferme de Cottinville

41, rue Maurice Ténine, 94260 Fresnes

La salle et la buvette ouvrent une demi-heure avant le début du spectacle. Les places ne sont pas numérotées. La salle est accessible aux personnes à mobilité réduite.

## RENSEIGNEMENTS RÉSERVATIONS :

01 49 84 56 91 [grangedimiere@fresnes94.fr](mailto:grangedimiere@fresnes94.fr) [www.fresnes94.fr](http://www.fresnes94.fr)

**Accueil et courrier en mairie :** du lundi au vendredi, de 9h à 12h et de 13h30 à 17h30, sauf le mardi matin.

Hôtel de ville - 1 place Pierre et Marie Curie - 94260 Fresnes

## ACCÈS DEPUIS PARIS

### En transports en commun

- Depuis RER B Croix de Berny : **Tvm** arrêt « Montjean » ou **bus 396** arrêt "Mairie de Fresnes".
- Depuis RER B Antony : **bus 286** arrêt "Mairie de Fresnes".
- Depuis M<sup>e</sup> Porte d'Orléans : **bus 187** arrêt "Mairie de Fresnes".
- Depuis la Porte d'Italie : **bus 184** arrêt "Mairie de Fresnes".

### En voiture depuis le périphérique

A 106 direction Orly, sortie « Aire de Rungis Delta » ; au stop à droite puis 1ère à gauche, direction « A86 Créteil-Versailles ». Suivre ensuite « Fresnes centre » : A86 direction Versailles (se positionner sur les files de gauche), sortie Fresnes. Au rond-point, prendre la direction centre ville, puis la 1ère à droite : panneau Ferme de Cottinville.

**Parking** fléché Bd Herriot ou parking rue Maurice Ténine (à droite après l'arrêt de bus).

PRIX DES PLACES TOUS SPECTACLES ET TOUS CONCERTS (sauf tarifs exceptionnels)		Café-concert et spectacle jeune public
<b>Plein tarif</b>	12 €	6 €
<b>Tarif réduit</b> Plus de 60 ans, chômeurs, étudiants, 13-18 ans, groupe 10 et +.	8 €	
<b>Demi-tarif</b> tranches 1 à 4 du quotient familial*, RSA, handicapés	6 €	
<b>Moins de 13 ans</b>	6 €	
<b>Carnet de 10 billets non nominatif</b> à utiliser au cours d'une même saison. Tarif unique : 60 €		

\* pour bénéficier du demi-tarif, faites calculer votre quotient familial au service des affaires sociales (01 49 84 55 70).

Règlement par chèque ou espèces uniquement.



## L'ÉQUIPE

**Direction** Sophie Fontenelle **Administration** Patricia Body  
**Communication** Maïté Rivière **Direction technique** Éric Brulé  
**Accueil à la ferme** Martine Viel **Impression** JLR